

Continúa unos pasos más. Vas a llegar a un intersección, gira a la izquierda calle Saint-André.
Dirígete a la iglesia y anda hacia la plaza de la libertad (liberté)

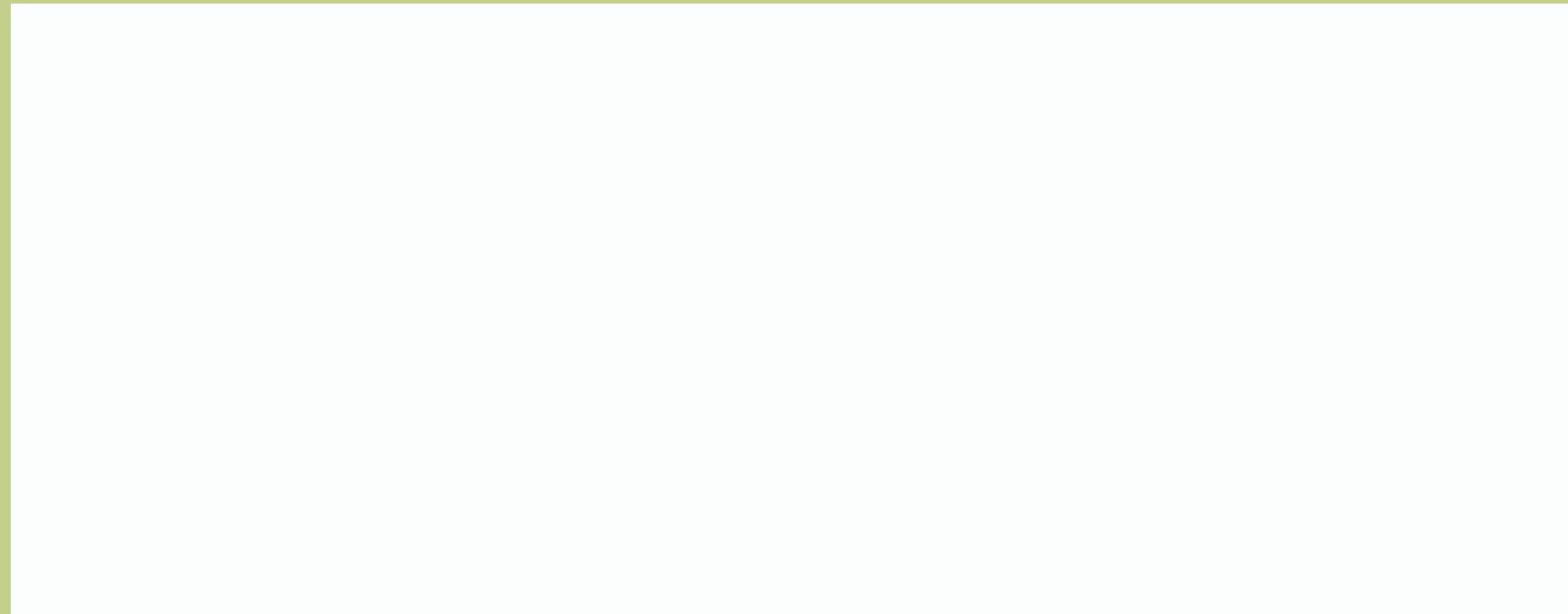
> Plaza de la libertad

Los animales te están observando, ¿ Cuántos hay?.....

Acércate á l'iglesia

> La iglesia

Dibuja un vitral de tu elección



Entra en la calle donde está la iglesia, y da la vuelta al campanario

> En tu opinión...

¿La bruja y el hada Morgane pertenecen a qué cuento ?

Peter Pan Harry Potter Merlin el encantador

¡¡ Bien hecho !! Frustraste las trampas de la bruja Morgane, finalmente
puedo volver a mi historia.

¡ Vuelve a la oficina de turismo para ganar tu súper diploma!

OFFICE DE TOURISME GRAND CARCASSONNE

www.grand-carcassonne-tourisme.fr

contact@grand-carcassonne-tourisme.fr

2 square Gambetta - 11100 CARCASSONNE - +33 4 68 78 58 90



ANTENNE
CABARDES

1 Pl. Jean Guéhenno
11170 MONTOLIEU
+33 4 68 24 80 80



ANTENNE
MINERVOIS

3 Ruelle du Monestier
11160 CAUNES MINERVOIS
+33 4 68 76 34 74



ANTENNE
CANAL

12 Av. Pierre Curie
11800 TREBES
+33 4 68 78 89 50



" Hola soy el hada Viviana. ¡ Una bruja me
lanzó un hechizo y aquí estoy fuera de mi
cuento ! Ayúdame a volver respondiendo a
estas preguntas "



Búsqueda del tesoro

para descubrir mientras te diviertes



Salida de la oficina de turismo para recuperar el mapa del pueblo. Baja por la calle del ayuntamiento. Gira a la izquierda, dirección plaza de l'Espérou.

>Plaza de l'Espérou

¿Qué hermoso panorama tenemos en esta plaza! ¿No?
¿Cuál es el nombre del río que fluye más abajo?.....
A los lejos observas al menos tres monumentos ¿cuáles?
1..... 2..... 3.....

Regresa calle de l'aryuntamiento

>El Museo

¿En qué año se creó el museo y el pueblo del libro?.....
¿Por quién?

Observa la librerías de esta calle

>La casa libro

Busca y cuenta cuántos libros están apilados.

Continúa tu camino

>La fuente

¿Qué es lo que está representado en esta pequeña fuente?

Una rueda Un sol Una concha de ostión

¿De qué año es?.....

Hop, llegamos a la parada. Presta mucha atención a los coches, gira a la izquierda, calle NAionale, luego cruza a la derecha hacia el parking

>Escultura

¿Qué representa?
En tu opinión ¿cómo se llama?

>El "Ferradou"

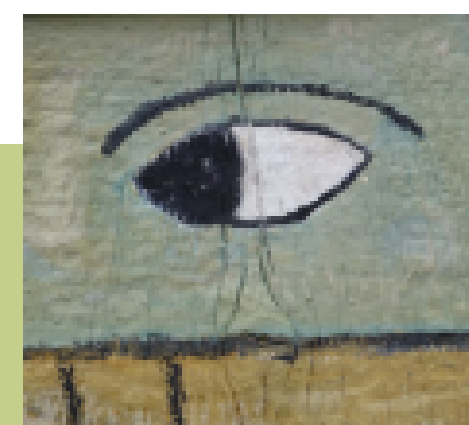
Es un instrumento de madera. ¿Para qué se usaba?

Ordeñar las vacas Cavar un pozo Herrar los bueyes

Sube por la calle de la Tour. Gira a la primera calle a la derecha, calle du Presbytère, sigue unos pasos, gira a la izquierda calle Sain-Jean, luego a la derecha para dirigirse frente al talle galerie 25.

>Calle 8 Mai 1945

Dupond y Dupont observan sobre el techo. Encuentra la tercera persona ¿Qué hace?



Continúa a subir por la calle, mira a la izquierda, la casa con persianas decoradas.

Encuentra esta ilustración y dime ¿Cuántas veces está representada?

Ahora continúa un poco y gira a la derecha

> Rue Bastié

Una casa es diferente a las demás, ¿no crees?

¿Para que sirven estas herramientas?

Fabricar harina Trabajar la tierra Escribir libros